

グロワール志村

旧志村コーポ

日当り良好

交通アクセス 大手町直結

都営三田線
志村三丁目駅 徒歩7分
蓮根駅 徒歩10分

国際興業バス
志村四中バス停 徒歩3分
赤羽・平和台・練馬・ときわ台各駅便多数

賃貸条件

礼金：0カ月
敷金：0カ月
契約期間：2年間
更新料：新賃料の1ヶ月分+事務手数料8,800円
火災保険料：20,000円/2年間
鍵交換費用：契約時22,000円要
ライフサポート：12,000円/2年間
保証会社：加入必須(50%~)
駐車場：地下16,500円(高さ制限あり)
バイク置場：5,500円税込
駐輪場：300円/1台・月
※退去時清掃代¥59,500円(税込)契約時要

物件概要

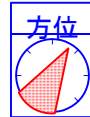
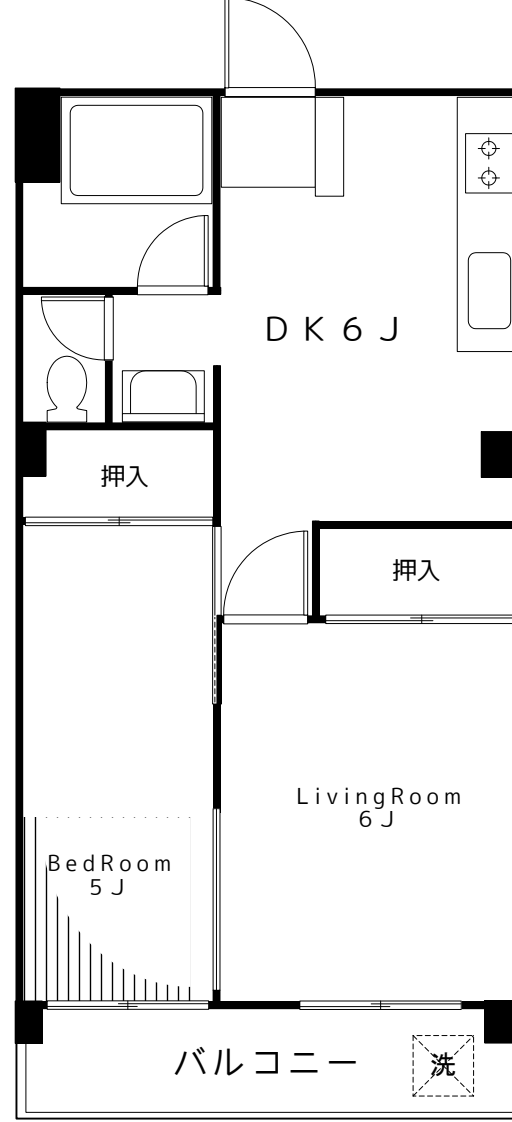
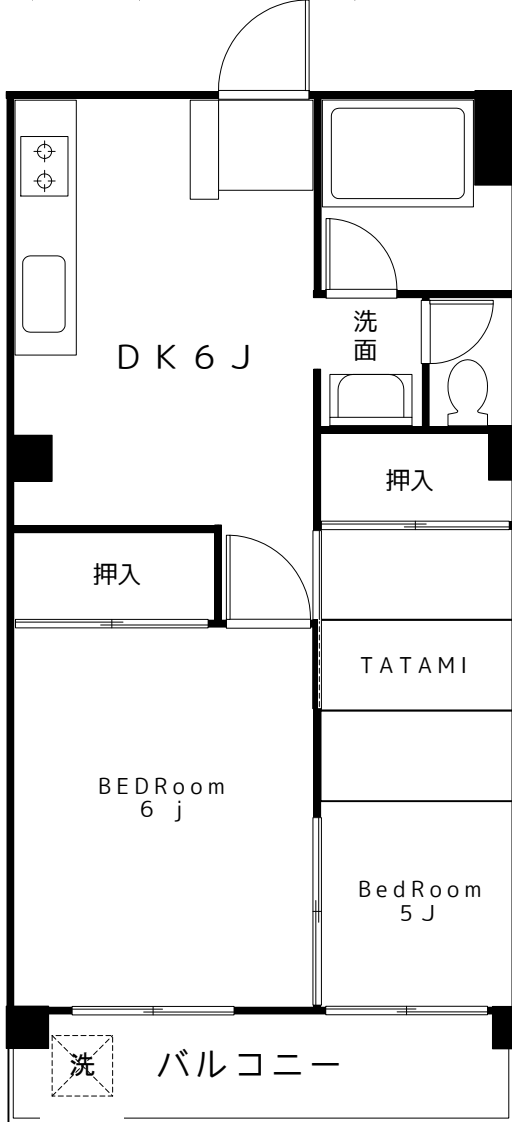
物件名称：グロワール志村(旧志村コーポ)
所在地：板橋区坂下1-14-15
構造：RC造地下1階地上6階建
専有面積：右記参照
築年数：昭和41年8月 子ども可

105号	2DK
1/上空予定	
賃料	63,000
管理費	3000
面積	40.45

明るく風通し
眺望よし

608号	2DK
賃料	
管理費	
面積	

申



- 共通設備
- ◎エアコン
 - ◎収納多数あり
 - ◎給湯
 - ◎洗濯機置場
 - ◎ガスキッチン
 - ◎ルームシェア可
 - ◎シーリングライト
 - ◎エレベーター
 - ◎駐輪場あり
 - ◎バイク相談
 - ◎駐車場あり(有料)
 - エントランス改修済
 - EV内改修済み



※図面と現況が相違する場合は、現況を優先いたします。※万一契約済の際は、あらかじめご了承ください。

東京都知事免許(14)第26709号 (社)全国宅地建物取引業保証協会会員
(社)東京都宅地建物取引業協会会員営業部

〒110-0008 東京都台東区池之端2-2-8

不二総業 株式会社

TEL 03-3824-1115
(FAX) 03-3824-2311

AD100

媒介 代理 貸主

手数料の負担	貸主	%	借主	100 %
手数料の配分	元付	%	客付	100 %